

TUMS

2in1 보온도시락 세트 6P 사용 설명서



TMAD11136

각 부의 명칭 및 특징

사용하기 전 제품 부품이 제대로 갖추어져 있는지 확인하여 주십시오.

<밥, 국통 대>

보온 효과가 뛰어나 음식을 오랫동안 따뜻하게 유지 (전자레인지 사용불가)

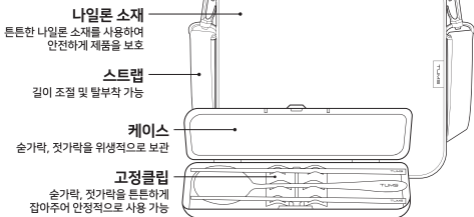


<밥, 국통 소>



<전용 파우치 가방 & 수저세트>

보온력을 높여주고 제품을 보호해주며, 길이 조절이 가능한 스트랩으로 휴대가 편리

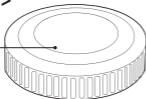


각 부의 명칭 및 특징

사용하기 전 제품 부품이 제대로 갖추어져 있는지 확인하여 주십시오.

<반찬통 대>

뚜껑
패킹과 분리되어
세척이 편리



패킹
음식물이
새는 것을 방지

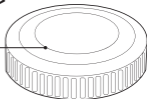


본체
플라스틱 재질로
전자레인지
사용가능



<반찬통 소>

뚜껑



패킹



본체
스테인레스304로
위생적인 바디
(전자레인지
사용불가)

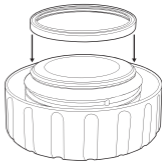


※ 반찬통 대, 소에는 보온 기능이 없습니다.

[밥, 국통 패킹 장착 방법]

그림과 같이 패킹의 넓은 부분이 안쪽을 향하게 끼워주십시오.

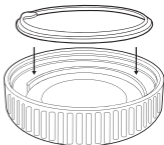
- 조립이 제대로 되지 않았을 경우 음식물이 새 수 있으니 주의하십시오.



[반찬통 패킹 장착 방법]

그림과 같이 패킹의 손잡이가 뚜껑의 안쪽을 향하게 끼워주십시오.

- 조립이 제대로 되지 않았을 경우 음식물이 새 수 있으니 주의하십시오.



사용 시 주의사항

본 제품은 완전 밀폐 제품이 아닙니다.
본체에 내용물을 넣어 보관하실 때는 본체가 넘어지지 않도록 주의하십시오.

본 제품은 내용물을 넣어 보온 또는 보냉을 목적으로 만들어졌습니다.

내용물의 보온 및 보냉 이외의 목적으로 사용하지 마십시오.
반찬용기는 보온 및 보냉의 기능이 없습니다.



영유아의 손이 닿지 않는 곳에서 보관하시고 어린이가 사용 시에는 반드시 보호자의 지도하에 사용해 주십시오.

화상, 부상의 위험이 있습니다.



제품에 음료를 넣은 채로 가방에 보관하지 마십시오.

음료가 새는 것을 완전히 막지 못하므로 누수가 발생할 수 있습니다.



높은 곳에서 떨어뜨리거나 강한 충격을 주지 마십시오.

제품 파손 및 기능 저하의 원인이 될 수 있습니다.



운반/이동 시 제품을 사용하지 마십시오.

부주의로 인해 제품 파손 및 화상, 사고의 위험이 있을 수 있습니다.



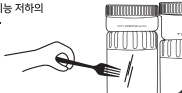
높은 온도의 음료는 화상의 위험이 있으므로 뚜껑을 열고 한 김 식힌 후에 뚜껑을 닫아주십시오.

뜨거운 음료가 담겨 있을 경우 충분히 식혀 드시기 바랍니다.



날카로운 물체에 의한 스크래치에 주의하십시오.

제품 파손 및 기능 저하의 원인이 됩니다.



난로, 스토브 등 화기에 가까이하지 마십시오.

표면이 뜨거워져 화상을 입을 수 있으며, 제품 외형의 변형, 변색이 발생할 수 있습니다.



전자레인지, 식기세척기, 식기건조기는 사용하지 마십시오.

기능 저하 및 제품 파손, 화상의 위험이 있습니다.
(반찬통 대 제품은 전자레인지 사용가능)



냉동실에 넣어 얼리지 마십시오.

내용물이 팽창하여 제품 파손의 위험이 있습니다.



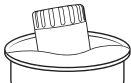
열탕 소독하지 마십시오.

열에 의해 부품이 변형되어 내용물이 새어 나와 화상을 입거나 주변을 더럽히는 원인이 됩니다.



제품을 물속에 방치하지 마십시오.

제품 틈새로 물이 들어가 녹이 슬거나 기능 저하의 원인이 될 수 있습니다.



내용물 취급시 주의사항

제품에 다음과 같은 내용물은 주의하십시오.
사용 후 빠른 세척이 필요합니다.

드라이아이스, 탄산음료

내압 상승으로 인해 뚜껑이 튀어 나가거나 내용물이 분출될 위험이 있습니다.



우유, 유제품, 과즙 등 부패하기 쉬운 음료

부패, 변질이 될 수 있으며 부패할 경우 가스가 발생하여 내압 상승으로 인해 뚜껑이 튀어 나가거나 내용물이 분출될 위험이 있습니다.



염분이 많이 포함된 음식

염분에 의해 녹이 스는 원인이 될 수 있어 제품 기능 저하, 변형의 원인이 됩니다. 사용 후 빠른 세척이 필요합니다.



올바른 세척 방법 및 주의사항

사용 후 세척해 보관해 주십시오.

- 세척 시 본체, 뚜껑, 실리콘 패킹 등을 분리해서 세척하여 주십시오.
사용 후 방치해 두면 곰팡이가 생길 원인이 됩니다.
- 스테인레스 본체에 물때로 인한 붉은 얼룩이 생길 수 있습니다.
이 경우에는 약간의 식초를 희석한 온수를 넣은 후, 30분 ~ 1시간 뒤 부드러운 헝겊이나 솔로 닦아낸 후 미온수로 헹궈내면 얼룩이 사라집니다.
- 커피와 차에 들어있는 탄닌 성분으로 인해 제품 내벽이 변색될 수 있습니다.
이때는 식초를 탄 온수를 담아 놓았다가 세척해 사용해 주시기 바랍니다.
- 거친 수세미나 철 수세미, 연마제가 포함된 광택제, 염소계 표백제 등은 사용하지 마십시오.
제품을 상하게 할 수 있습니다.
- 때때로 온수에 구연산이나 소다, 식초 등을 희석하여 30분 ~ 1시간 정도 소독해 주십시오.
제품 위생에 도움이 됩니다.
- 세척 후에는 부드러운 헝겊으로 물기를 닦아낸 후 통풍이 잘 되는 곳에서 건조하여 주십시오.
건조 시에는 입구가 아래로 향하게 얹어놓고 건조해 주십시오.
- 사용하지 않을 때에는 부품 분실 위험이 있으므로, 항상 뚜껑을 잘 잠가 보관하십시오.
- 임의로 분해 및 수리하지 마십시오.
예기치 못한 고장 및 사고의 원인이 될 수 있습니다.
- 세척 시 뚜껑의 패킹(벤 패킹 포함)이 분실되지 않도록 주의하십시오.
패킹 분실 시 음식물이 새 수 있습니다.

교환, 반품 주의사항

- 사용 중 고객의 부주의나 상기 사항으로 인해 발생한 제품 파손과 그로 인한 고객 피해에 대해서는 교환 또는 환불이 불가하며 당사가 책임지지 않습니다.
- 단순 변심으로 인한 교환 또는 환불 요청 시 왕복 배송비가 부과됩니다.
- 모니터 해상도 차이로 인하여 색상 등 이미지가 실제와 상이한 경우 변심 반품으로 왕복 배송비가 부과됩니다.
- 제품의 박스, 포장 파손으로 인해 재판매가 곤란할 정도로 상품 가치가 감소한 경우 교환/환불이 불가합니다.
- 교환/환불 요청은 배송 완료 시점으로부터 7일 이내에 가능합니다.

자주 묻는 질문 및 해결방법

질문사항	원인 / 해결 방법
마개에서 내용물이 새어 나온다.	<p>원인 : 내용물을 너무 많이 넣었다. 해결 방법 : 내용물은 제품에 80% 정도만 담아 주십시오.</p>
	<p>원인 : 뚜껑이 확실하게 닫혀있지 않다. 해결 방법 : 뚜껑이 확실하게 닫혀 있는지 확인하시기 바랍니다.</p>
	<p>원인 : 실리콘 패킹이 없거나 어긋나있다. 해결 방법 : 뚜껑 내부에 있는 실리콘이 정상적으로 위치해 있는지 확인 바랍니다. (실리콘이 없는 경우 고객센터에 문의 바랍니다.)</p>
본체 내부가 변색되었다.	<p>원인 : 때가 끼어 있다. 해결방법 : 산소계 표백제를 사용하여 세척하시기 바랍니다.</p>
	<p>원인 : 반점 모양의 붉은 녹이 슬어있다. 해결 방법 : 물에 포함되어 있는 철분 등이 붙어 생긴 현상입니다. (식초를 10% 정도 넣은 미지근한 물을 본체에 넣어 약 30분 후에 잘 헹궈 주십시오.)</p>
	<p>원인 : 까슬거리는 이물질이 붙어있다. 해결 방법 : 물에 포함되어 있는 칼슘 등이 붙어 생긴 현상입니다. (구연산을 1~2% 정도 넣은 미지근한 물을 본체에 넣고 뚜껑을 닫지 않은 상태에서 약 30분 후에 잘 헹궈 주십시오.)</p>
보온/보냉이 되지 않는다.	<p>원인 : 내용물의 양이 적다. 해결 방법 : 내용물의 양을 늘리면 더욱 효과적입니다.</p>
	<p>원인 : 뜨거운/차가운 내용물을 넣지 않았다. 해결 방법 : 내용물을 넣을 때 뜨거운/차가운 온도로 넣어 주십시오. 외부 온도에 따라 내용물 온도의 변화 시간이 달라집니다.</p>
이상한 냄새가 난다.	<p>원인 : 본체 내부나 뚜껑, 실리콘 패킹에 때가 끼어있다. 해결 방법 : 세척 후 충분히 건조해 주십시오. 냄새가 제거되지 않을 경우 산소계 표백제를 사용하여 세척하여 주십시오.</p>

상기의 어떤 항목에도 포함되지 않는 경우에는 서비스 센터로 문의해 주시기 바랍니다.

자주 묻는 질문 및 해결방법

질문사항	원인 / 해결 방법
제품 외벽, 내벽 사이에 진공상태에 문제가 생겼다.	해결 방법 : 교환, 환불 가능 기간 내에 고객센터로 연락 바랍니다.
녹차 등을 넣고 시간이 흐르자 색이 변했다.	해결 방법 : 차(티백)을 넣었을 경우 되도록 빨리 마셔 주십시오. 차의 성분이 변화하여 색이나 맛이 변할 수 있습니다.
뚜껑이 밀려 올라와 제대로 닫히지 않는다.	해결 방법 : 내부 공기 압력으로 인해 밀려 올라갈 수 있습니다. 뚜껑을 닫을 때 음용구를 열어 공기가 빠져나갈 수 있도록 한 후 음용구 뚜껑을 닫아주십시오.
뜨거운 내용물을 넣었는데 뚜껑이 열리지 않는다.	해결 방법 : 뜨거운 내용물을 넣고 시간이 경과하면 내부 압력이 낮아져 생기는 현상입니다. 뚜껑을 손으로 열어준 후 다시 닫고 사용하십시오.

상기의 어떤 항목에도 포함되지 않는 경우에는 서비스 센터로 문의해 주시기 바랍니다.

TUMS

서비스 센터: 1577-2327

※ 표시된 사용 용도 외 사용하지 마십시오.

본 제품은 당사의 엄격한 품질관리 및 검사 과정을 거쳐서 만들어진 제품입니다.
외관 및 규격은 제품의 품질 향상을 위해 소비자에게 알리지 않고 변경될 수 있습니다.